

# 一般財団法人 位山ふれあいの里 安全報告書

(モンデウス 飛騨位山スノーパーク)

第1クワッドリフト・(第1・第4)ペアリフト

2 0 2 0 年 版

一般財団法人 位山ふれあいの里

(モンデウス飛騨位山スノーパーク)

岐阜県高山市一之宮町7846番地1

## 1. 利用者の皆様へ

当財団の索道事業に対して、日頃のご利用とご理解、誠に有難うございます。

当財団は、経営理念の第一に安全の確保を掲げ、法令の遵守とともに安全輸送に努めております。

当報告書は、鉄道事業法に基づき、輸送の安全確保のための取組みや安全の実態を、自ら振り返るとともに広くご理解いただくために公表するものです。

皆さまからの声を輸送の安全に役立てたく、積極的なご意見を頂戴できれば幸いです。

一般財団法人 位山ふれあいの里(モンデウス飛騨位山スノーパーク)

理事長 西倉良介

## 2. 基本方針と安全目標

### (1) 基本方針

当財団の経営理念の第一は、安全の確保です。「安全基本方針」を次のように掲げ、理事長以下 職員、従業員に周知・徹底しております。

(輸送の安全を確保するための方針)

第2条 理事長及び役員は、索道施設及び職員を総合利用して輸送の安全を確保するための事業活動に関する基本的な方針を定め、安全第一の意識をもって事業活動を行える体制の整備に努めるとともに、安全の確保に関する業務の実施状況を踏まえ、必要に応じて見直すものとします。

2、理事長、理事及び係員は、次に掲げる安全に係る行動規範を理解し、輸送の安全に努めています

- (1) 一致協力して輸送の安全の確保に努めます。
- (2) 輸送の安全に関する法令及び関連する規程(本規程を含む。以下、「法令等」という。)をよく理解するとともにこれを遵守し、厳正、忠実に職務を遂行します。
- (3) 常に輸送の安全に関する状況を理解するよう努めます。
- (4) 職務の実施に当たり、推測に頼らず確認の励行に努め、疑義のある時は最も安全と思われる取り扱いをします。
- (5) 事故、災害等が発生した時は、人命救助を最優先に行動し、速やかに安全適切な処置をします。
- (6) 情報は漏れなく迅速、正確に伝え、透明性を確保します。
- (7) 常に問題意識を持ち、必要な変革に取り組むよう努めます。

3、第1項の方針に基づき策定した索道施設及び係員等に係わる安全性の維持、向上のための施策は、随時見直すものとし、当該施設及びこれに基づく取組みの実績その他安全に関する情報については、毎年度 これを取りまとめ安全報告書として公表します。

## (2)安全目標

令和 1年度索道輸送安全目標は次表のとおりです。

「索道運転事故及びインシデント(事故の兆候)は、発生させない。」事故の芽は未然に摘み取るよう目標達成に向けて取組んでいきます。

区 分	項 目	内 容
定量的 な目標	設備不具合による事故	乗客の死亡を伴う事故を発生させない。
	人身障害事故	人身事故を発生させない。

## 3. 事故等の防止措置

### (1)索道運転事故(索道人身障害事故)

令和 1年度、国土交通省に届け出た事故はありません。

### (2)索道の停止実績

強風による運行停止0日。

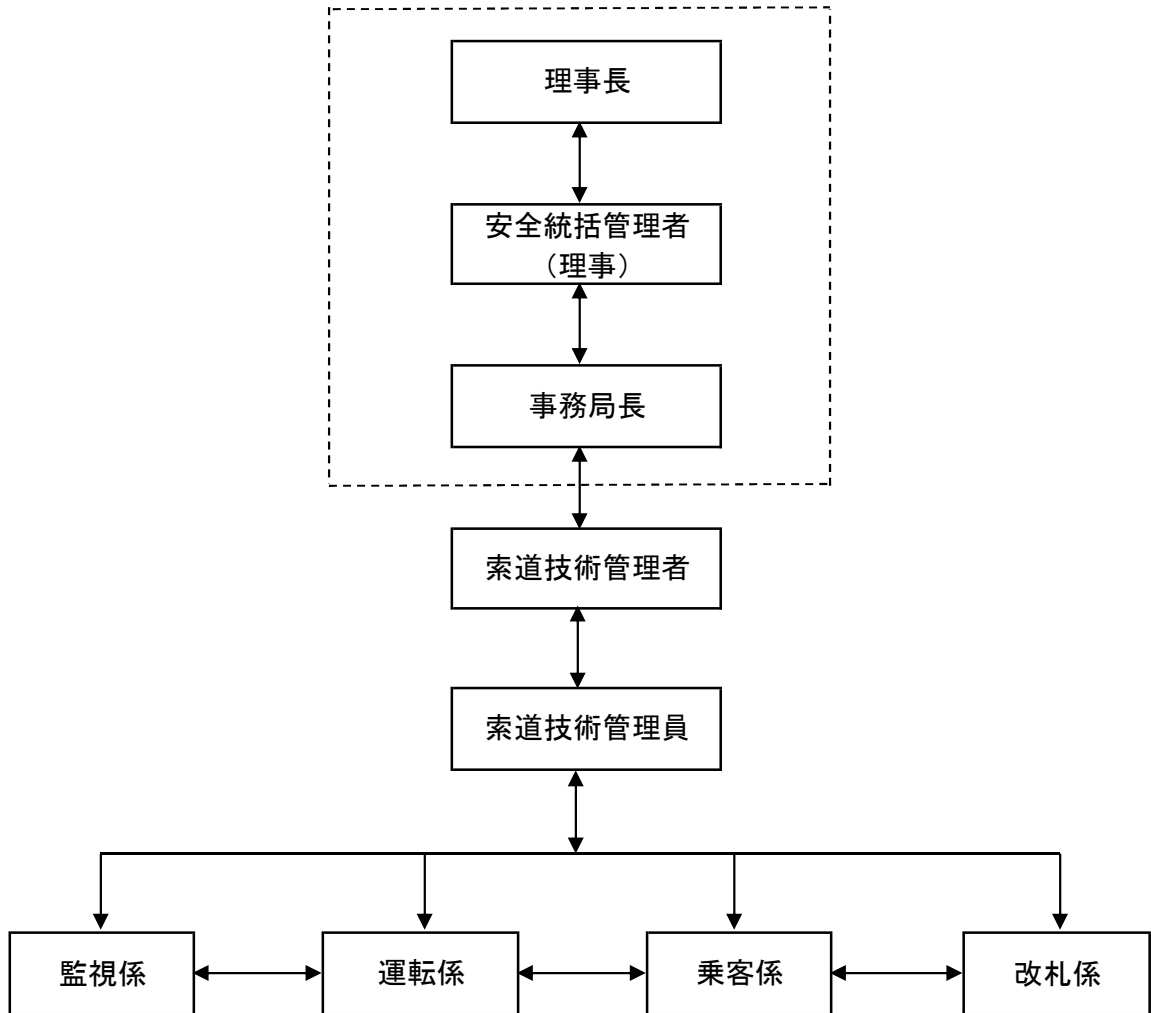
### (3)インシデント(事故の兆候)

令和 1年度、インシデントはありません。

### (4)行政指導等

特になし。

モンデウス飛騨位山スノーパーク  
緊急連絡体制図



#### 4. 輸送の安全確保のための取組み

##### (1) 人材教育

当財団では、輸送や皆様の安全に役立つよう、シーズン営業開始前または随時係員に対し、索道技術管理者が索道の安全運転について必要な教育訓練を実施しました。

##### (2) 緊急時対応訓練

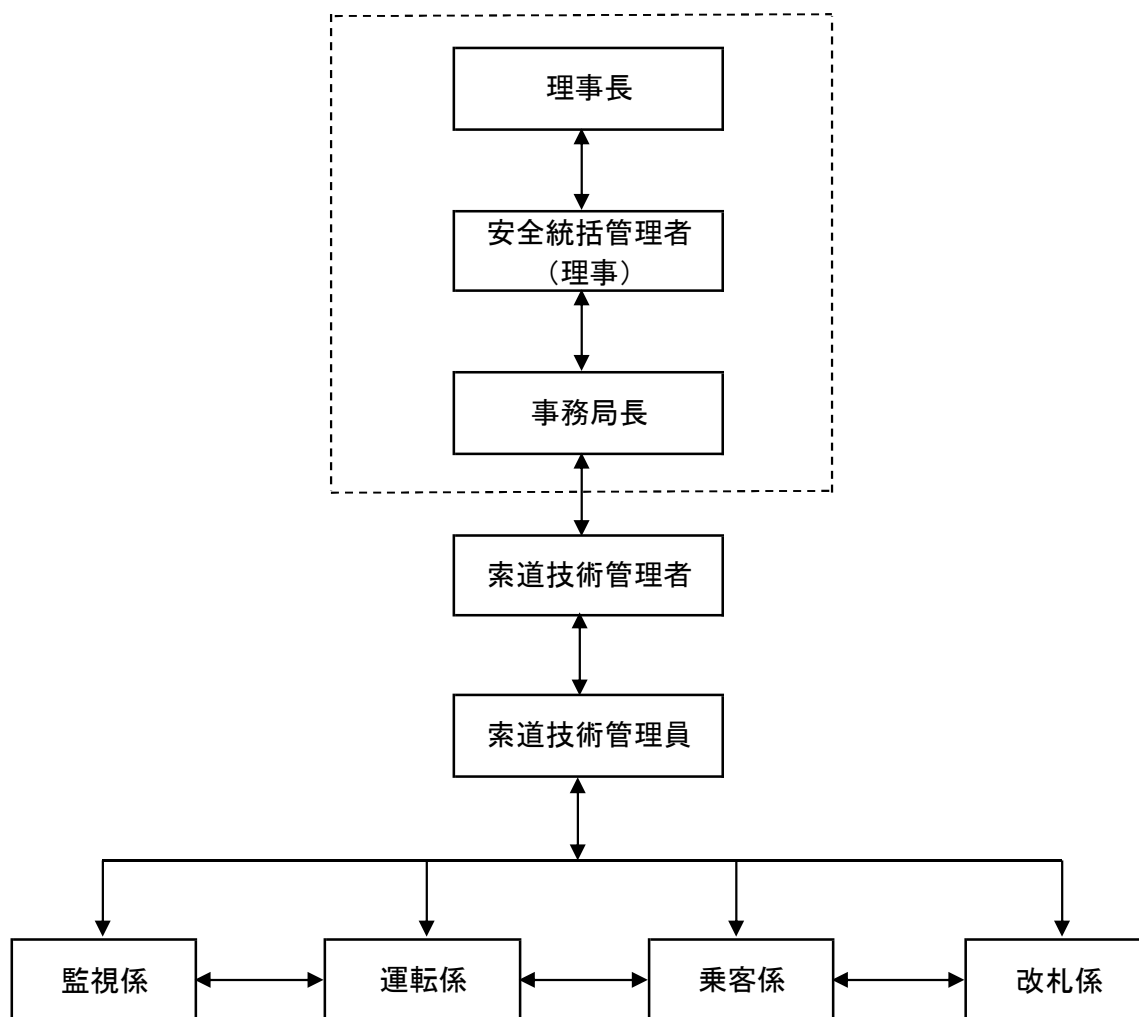
毎年、シーズン営業開始前に、従業員一同 事故発生時に的確な対応が出来るよう救助訓練等を実施しています。

##### (3) 安全のための投資と支出

安全の維持・向上のため、前シーズン終了時に索道設備の点検をし、不良部品の交換や修繕をシーズン前に実施し安全性を確認。また、高山市による施設整備計画により順次オーバーホールを実施しました。

#### 5. 当財団の安全管理

理事長をトップとする安全管理組織を構築し、各責任者の責務を明確にしています。  
また、始業時点検・運転日誌等による状況報告を行い、日々の業務に反映させています。



※ 破線内は、事業運営上の重要な施策の決定に参画するもの

理 事 長	輸送の安全の確保に関する最終的な責任を負う
安 全 統 括 管 理 者	索道事業の輸送の安全の確保に関する業務を統括する
事 務 局 長	輸送の安全確保に必要な設備投資、人事、財務に関する業務の統括
索 道 技 術 管 理 者	索道の運行に関する管理 索道施設の保守管理 係員の教育訓練の実施
索 道 技 術 管 理 員	個別の索道の運行管理 個別の索道施設の保守管理

## 6. 利用者の皆さまの連携とお願い

### (1) 『お客さまの声を“かたち”にしています。』

一般財団法人 位山ふれあいの里は、お客様の期待に応えられるよう、お客様の立場に立ったサービスの提供に努めています。

皆さまからお寄せいただいた声は真摯に受け止め、より安全で信頼される索道をつくるために役立てます。

### (2) リフト乗降車時の注意事項

- ① 乗り方に慣れてないお客様は、係員にそのことを申し出てください。
- ② 空き缶・タバコの吸殻・その他の物品を、乗っているリフトから投げ捨てないで下さい。
- ③ 搬器から飛び降りたり、搬器を揺らさないで下さい。
- ④ 衣服・バッグ・携行品・髪の毛などが、施設に巻き付かないように注意してください。
- ⑤ 改札時は係員の指示に従ってください。
- ⑥ 出札時は係員の指示に従ってください。

## 7. ご連絡先

安全報告書のご感想、当財団の安全への取組みに対するご意見をお寄せ下さい。

〒509-3505

岐阜県高山市一之宮町7846番地1

一般財団法人 位山ふれあいの里 (モンデウス飛騨位山スノーパーク)

TEL 0577-53-2421

FAX 0577-53-2248